

Le Carnot Institut du Cerveau, basé à Paris dans l'hôpital de la Pitié-Salpêtrière, accélère le développement de nouvelles technologies dans les domaines de la neurologie, de la psychiatrie et de la cognition. Il rassemble plus de 700 chercheurs, un centre d'investigation clinique et un large incubateur d'entreprises innovantes. L'Institut du Cerveau a structuré sa stratégie de recherche en grands axes thématiques et transversaux ajustés aux besoins insatisfaits de la recherche du domaine des Neurosciences.

icm-institute.org

FACE AUX MALADIES CÉRÉBRALES, UNE APPROCHE INTÉGRÉE ALLANT DES APPROCHES DE PRÉVENTION À L'AMÉLIORATION DU SOIN

Médecine personnalisée

Le Carnot Institut du Cerveau a structuré sa stratégie de recherche en grands axes thématiques et transversaux ajustés aux besoins insatisfaits de la recherche « translationnelle » du domaine des Neurosciences.

Les larges cohortes de patients, la recherche de biomarqueurs et la validation de nouvelles cibles thérapeutiques permettent pour la maladie de Parkinson, la maladie d'Alzheimer, la sclérose en plaques, l'épilepsie, les maladies psychiatriques, les tumeurs neuro-oncologiques d'arriver à un diagnostic personnalisé et à une prédiction des réponses aux traitements.

Ses solutions pour la santé :

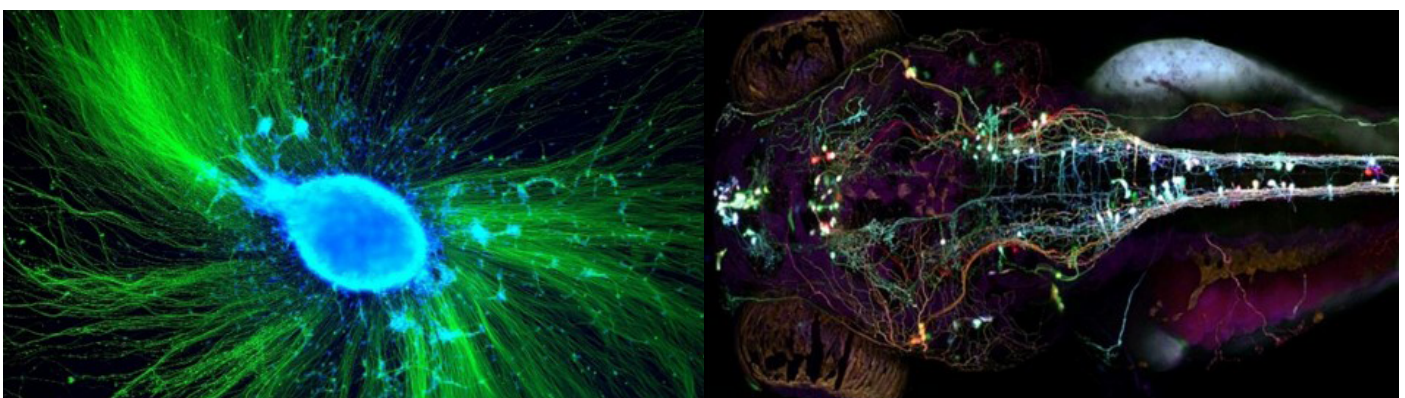
- Développement de médicaments
- Prototypage de technologies médicales
- Recherche clinique précoce
- Entrepreneuriat social et solidaire
- Approches de prévention
- Accélération de start-ups deeptech

Marchés adressés

- Pharmacie
- Biotechnologie
- Technologies médicales
- Santé digitale

Compétences

- Génétique
- Imagerie cellulaire
- Essais précliniques
- Recherche de biomarqueurs
- Recherche Clinique
- Cohortes de patients
- Neuro-imagerie
- Biostatistiques
- Développement d'outils digitaux





Nouvelles technologies pour la santé

Ces biomarqueurs sont parfois des molécules circulantes ; ils peuvent aussi être des signaux d'imagerie, des traces électro-encéphalographiques, des réponses à des tests cognitifs et bien d'autres « marqueurs ». Ceux-ci sont identifiés grâce au développement des nouvelles technologies, utilisables comme outils de mesure et comme moyens de moduler l'activité du cerveau : protocoles de stimulation intracérébrale profonde, d'ultrasons thérapeutiques, de stimulation magnétique transcrânienne... sont développés au Carnot Institut du Cerveau grâce au support de 7 000 m² de plateformes technologiques.

Chiffres clés Santé

- 25 équipes de recherche dont 11 internationales
- + de 4500 publications depuis 2012
- 12 plateformes technologiques



Chiffres

Personnels de recherche (ETP) : 447
Doctorants : 85

Recettes partenariales avec entreprises : 11,1 M€
Budget consolidé : 48,9 M€

Contacts

Direction des Applications de la Recherche
partnership@icm-institute.org

Le Carnot Institut du Cerveau
Pitié Salpêtrière,
47, boulevard de l'Hôpital
75013 Paris

