

France Futur Élevage propose aux entreprises du secteur de l'élevage des compétences en R&D mobilisant 3 leviers d'action essentiels à un élevage multiperformant durable et rentable: la santé, l'alimentation et systèmes d'élevage et la génétique animale. Les progrès sont recherchés tant à l'échelle de l'individu qu'à celle de la filière.

France Futur Élevage réunit des acteurs de la recherche agro-vétérinaire de visibilité mondiale et le savoir-faire expert en R&D de trois Instituts Techniques Agricoles leaders internationaux des services à l'élevage.



Innover pour un élevage multiperformant, durable et rentable.

Marchés adressés

- Médicaments
- Vaccins
- Outils diagnostics
- Alimentation animale
- Dispositifs d'élevage
- Sélection génétique
- Suivi individualisé des animaux

Nos engagements pour faciliter le partenariat

- Guichet unique, à l'écoute de vos besoins pour vous diriger vers les compétences d'un réseau de plus de 1 000 chercheurs, ingénieurs et techniciens.
- Qualité de la contractualisation et professionnalisme, pour assurer écoute, traçabilité, fiabilité et rapidité dans l'instruction des contrats. Démarche certifiée ISO9001.
- Politique PI définie, pour assurer traçabilité et protection des résultats.

Exemples de projets menés avec des partenaires industriels

- Étude de l'influence du microbiote intestinal sur la robustesse des porcelets au sevrage, dans la perspective de la réduction de l'usage des antibiotiques dans les élevages.
- Étude de nouvelles stratégies pour réduire la baisse d'immunité causée par le virus de la maladie de Marek chez la volaille.
- Réduction de l'impact environnemental des élevages de monogastriques en améliorant et en diversifiant les aliments destinés aux animaux, ainsi qu'en intégrant de nouveaux critères pour sélectionner les animaux.
- Mise au point d'une méthodologie de mesure, à grande échelle, d'indicateurs performants du bien-être de troupeaux d'animaux.
- Étude d'alternatives au tourteau de soja pour l'alimentation des vaches laitières.

Pour l'animal et pour les filières : un tripode de compétences



La Santé :

- Connaissance des microbes et de l'infection de l'animal
- Toxicologie
- Épidémiologie
- Gestion sanitaire
- Économie de la santé
- Écologie microbienne
- Insectes vecteurs de maladies
- Usages réduits et raisonnés des traitements



Les Systèmes d'Élevage et l'Alimentation :

- Alimentation / Nutrition
- Métabolisme
- Microbiote
- Élevage de précision
- Intégration des systèmes
- Mesure et promotion du bien-être de l'animal
- Mesure et gestion de la douleur
- Bâtiments d'élevage



La Génétique

- Comprendre et exploiter la variabilité génétique
- Amélioration génétique animale multicritère
- Sélection génomique



Moyens originaux à votre disposition

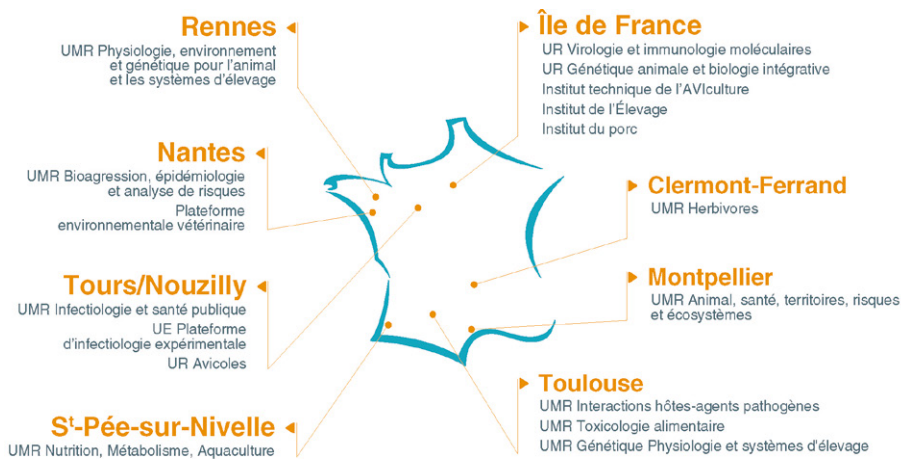
- ➔ Plateformes d'expérimentation animale (confinée ou non) pouvant héberger depuis des poissons jusqu'à des vaches en lactation en niveau de confinement 3
- ➔ Insectariums tiques et insectes vecteurs
- ➔ Collection de bactéries pathogènes de plus de 2500 souches
- ➔ Chirurgie et imagerie appliquées aux modèles expérimentaux ovin, caprin, porcin
- ➔ Nombreux modèles animaux : souris, arthropodes, ruminants, porcins, volailles, poissons

- ➔ Infrastructures en zone intertropicale (Caraïbes, Afrique, Océan Indien)
- ➔ Centre AntiPoison Animal et Environnemental de l'Ouest
- ➔ Nombreuses plateformes « omiques » à haut débit
- ➔ Capacité au traitement et l'analyse de données massives
- ➔ Réseau de fermes expérimentales en partenariat avec les acteurs de terrain permettant des expérimentations en conditions réelles de production

Personnels de recherche (ETP) : 1 078
dont doctorants : 107

Recettes partenariales industrielles : 13,9 M€
Budget consolidé : 94,7 M€

Périmètre de l'institut Carnot



CONTACTS

Thierry PINEAU
Directeur
06 42 30 08 40

Laurent JOURNAUX
Directeur Adjoint
01 40 04 52 02

Étienne ZUNDEL
Directeur Adjoint
+33 (0)2 47 42 76 37

Olivier RUETSCH
Directeur Adjoint
+33 (0)1 42 75 93 25

Fanny WACQUET
Chargée d'affaires
+33 (0)1 42 75 93 26

contact@francefuturelevage.com



institut Carnot
France Futur Elevage
INRA Transfert
28 rue du docteur Finlay
75015 Paris



www.instituts-carnot.eu