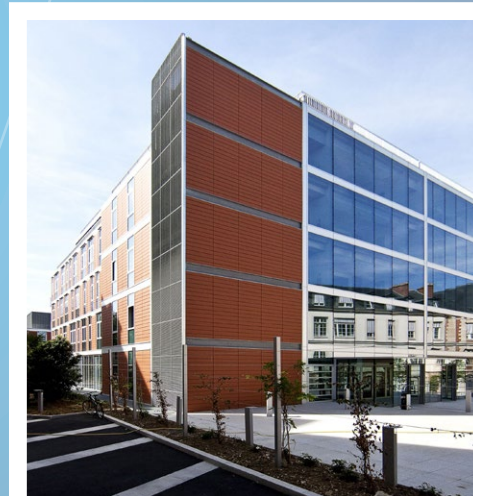


## Institut Carnot Pasteur MS (Microbes & Santé)

Au sein de l'Institut Pasteur, l'institut Carnot Pasteur MS (Microbes & Santé) a pour vocation de promouvoir une recherche partenariale ambitieuse avec les entreprises en santé humaine et de biotechnologies. À partir de l'étude des mécanismes fondamentaux qui gouvernent les interactions microbes/hôtes, Pasteur MS vise à comprendre l'impact du monde microbien en santé humaine, avec l'objectif d'accompagner les acteurs industriels dans le développement de produits innovants, dans les domaines thérapeutique, du diagnostic et du vaccin.



## L'excellence au service de la santé

### Marchés adressés

- Anti-infectieux
- Vaccins
- Probiotiques
- Médecine personnalisée
- Biotechnologies médicales
- Dispositifs médicaux innovants
- Big data
- Innovations dans l'agroalimentaire
- Cosmétologie
- Environnement

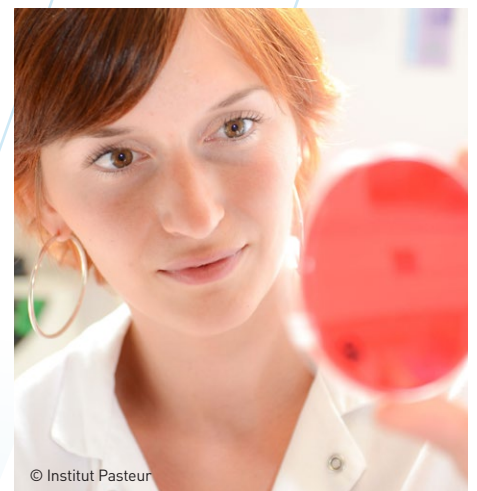
### Une recherche intégrative, au travers de l'interdisciplinarité

En regroupant 6 départements thématiques de l'Institut Pasteur, dédiés à la recherche sur les maladies infectieuses, avec son Centre d'Innovation et de Recherche Technologique, Pasteur MS vise à offrir à ses partenaires industriels un savoir-faire unique, au travers d'une approche interdisciplinaire, pour répondre aux grands enjeux économiques et de santé publique que sont :

- ➔ Le microbiote et les maladies non transmissibles
- ➔ Le développement de diagnostics précoces, rapides & sensibles
- ➔ Les émergences et réémergences
- ➔ Les infections nosocomiales et la résistance aux antibiotiques
- ➔ Les stratégies thérapeutiques ciblant l'hôte et la médecine personnalisée

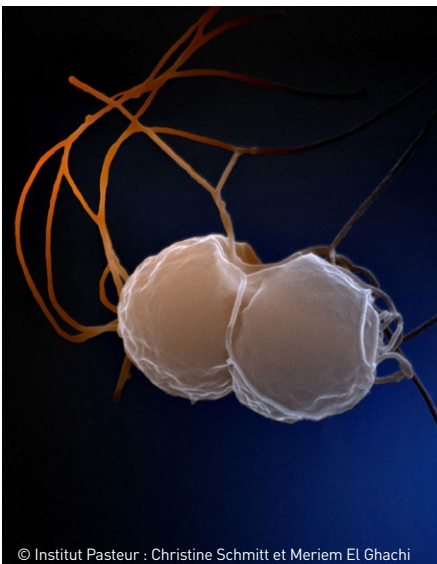
### Un hub technologique, pour le développement de projets de collaboration R&D, de prestations de service et d'expertises

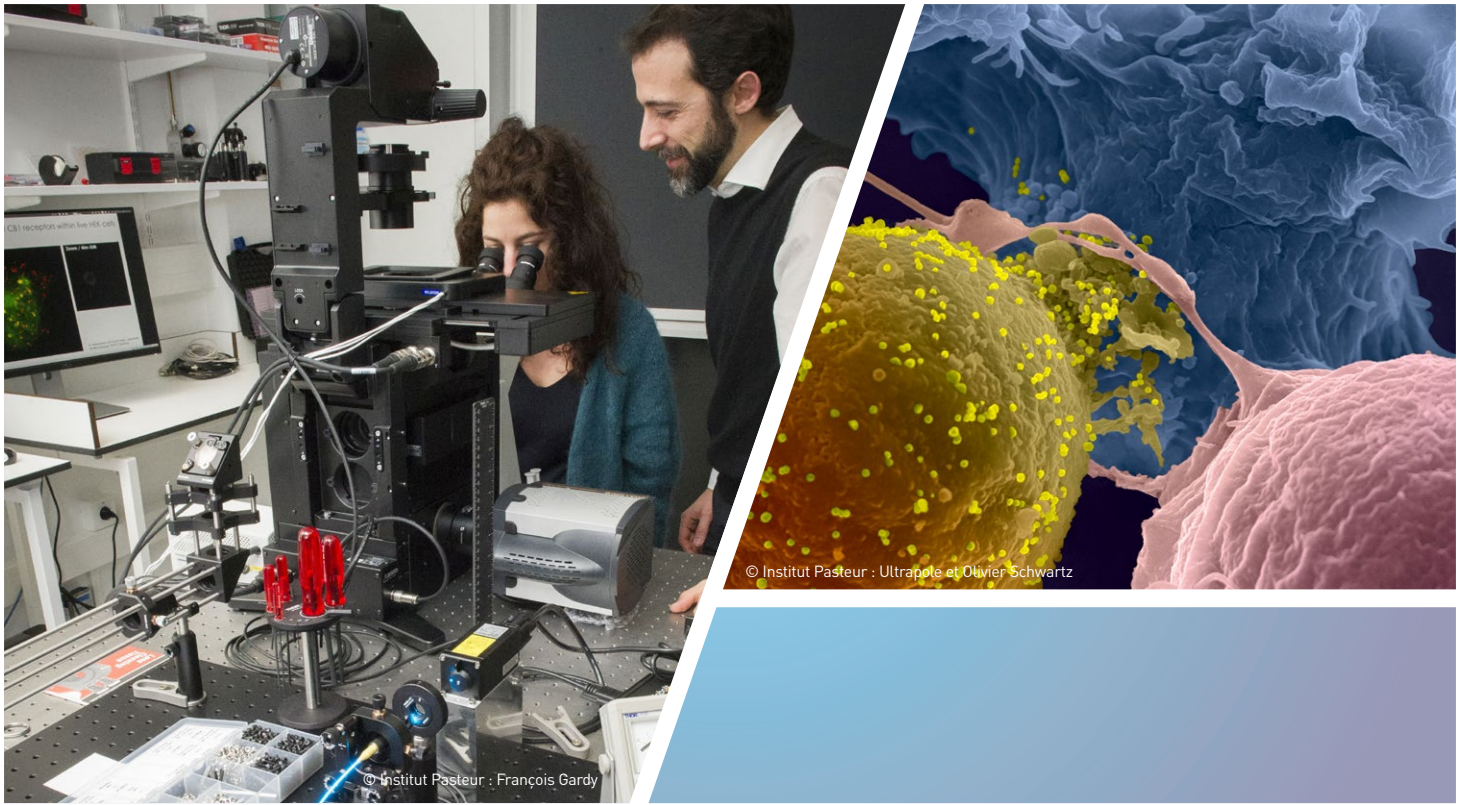
Le Centre d'Innovation et de Recherche Technologique de Pasteur MS (Citech) organise et gère des équipements



collectifs, de haute technologie et à l'état de l'art, regroupés en pôles technologiques et plateformes :

- ➔ Imagopole (certifié ISO 9001): imagerie quantitative, imagerie In Situ
- ➔ Ultrapole (certifié ISO 9001) : microscopie électronique
- ➔ Pôle Biomix : NGS et spectrométrie de masse
- ➔ Proteopole : biophysique moléculaire, cristallographie X-rays, production de protéines recombinantes, ingénierie anticorps
- ➔ Criblage chémogénomique, HTS, HCS
- ➔ Bioingénierie et Microfluidique





© Institut Pasteur : Ultrapote et Olivier Schwartz

© Institut Pasteur : François Gardy

## Un rayonnement à l'international

➔ Pasteur MS collabore avec les plus grands acteurs internationaux, avec l'objectif de faire progresser les connaissances sur le vivant.

➔ Pasteur MS coordonne le consortium « GLOBAL CARE Initiative », comprenant cinq instituts Carnot, tous leaders mondiaux dans le domaine de la santé humaine (Calym, Curie Cancer, ICM, Pasteur MS, Voir et Entendre).

➔ Le réseau international de l'Institut Pasteur, unique au monde (33 Instituts sur les cinq continents), offre à Pasteur MS une connaissance accrue du terrain et constitue un vecteur de partenariats institutionnels, universitaires et industriels dans le monde entier.

## Du résultat de la recherche aux produits innovants

➔ Nouvelles technologies d'imagerie, notamment *in-vivo* et super-résolution

➔ Nouvelles technologies de diagnostic

➔ Systèmes de délivrance et applications vaccinales

➔ Identification de biomarqueurs pour des approches diagnostiques et le développement de thérapies ciblées

➔ Construction de modèles innovants *in-silico*, *in-vitro* et *in-vivo*

Personnels de recherche (ETP) : 1 001  
dont doctorants : 146

Recettes partenariales industrielles : 22 M€

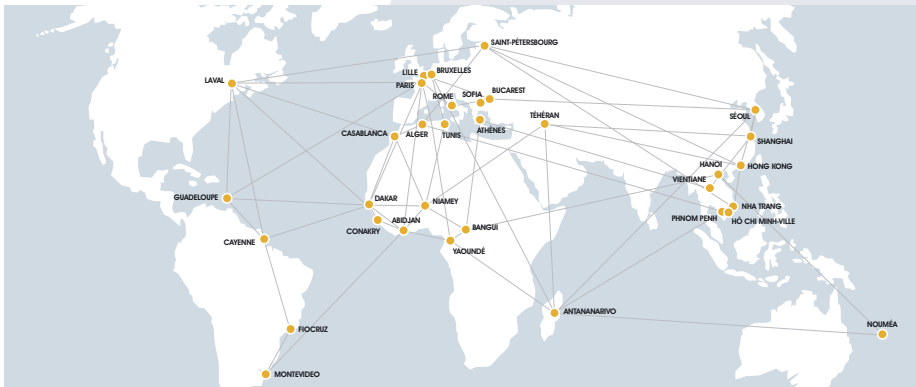
Budget consolidé : 95 M€

## CONTACTS

**Jean-Christophe OLIVO-MARIN**  
+33 (0)1 45 68 85 06  
jean-christophe.olivo-marin@pasteur.fr

**Daniel LARZUL**  
+33 (0)1 45 68 83 73  
daniel.larzul@pasteur.fr

**Cécile PELTEKIAN**  
+33 (0)1 44 38 93 74  
cecile.pelteikian@pasteur.fr  
carnot.microbesetsante@pasteur.fr



© Réseau International des Instituts Pasteur



Institut Carnot Pasteur MS  
25-28, rue du Dr Roux  
75724 Paris Cedex 15  
France